

# Participación IMESA en Proyectos: ESDE III - ICA Flour Daniel Subestaciones Móviles 10 MVA's

Instalados en Mina Buenavista del Cobre, S.A. de C.V.

# ANTECEDENTES

Ingeniería y Manufacturas Eléctricas, S.A. de C.V. ha suministrado transformadores Eléctricos a Grupo México y sus filiales mineras por mas de 20 años. Así como participar en sus proyectos con otras Firmas comerciales y de Desarrollos de Ingeniería.



En 2011 Grupo México (GMEXICO) anuncia la inversión para construir cuatro nuevas plantas en Cananea, Sonora, una concentradora y dos de lixiviación ESDE, que incrementarían 150% la producción anual de cobre en Buenavista (antes Cananea), llevándola de 180 mil a 456 mil toneladas de cobre contenido; así como una de beneficio de molibdeno.



# Planta ESDE III

La participación de IMESA en el proyecto de ESDE III fue por el suministro de 14 Transformadores de Potencia/Distribución.

Con la supervisión de Ingeniería de ICA Flour Daniel.

4 Equipos de 2500 KVA en 34.5 kV - 0.480/0.277kV

10 Equipos de 1500 KVA en 34.5 kV - 0.480/0.277kV



## Planta ESDE III

Los equipos suministrados alimentan a la planta ESDE III para la producción de 120 mil Toneladas anuales de Cátodos de Cobre.



## Planta ESDE III

Para el monitoreo de los equipos se suministraron con los accesorios de monitoreo como :

Indicadores de Temp C.C.A.

Indicadores de Nivel de Liquido C.C.A.

Indicadores de temperatura del Devanado C.C.A.



## Planta ESDE III

Para el monitoreo de los equipos se suministraron con los accesorios de monitoreo como :

Manovacuumetro

Relevador Mecánico de Sobre Presión C.C.A.

Relevador de Presión Subita.

Ventiladores para ONAN/ONAF



## Planta ESDE III

Se instalaron Registradores de Impacto para el monitoreo de los posibles daños que pudieran tener los equipos durante el traslado a la planta en Cananea, Son.



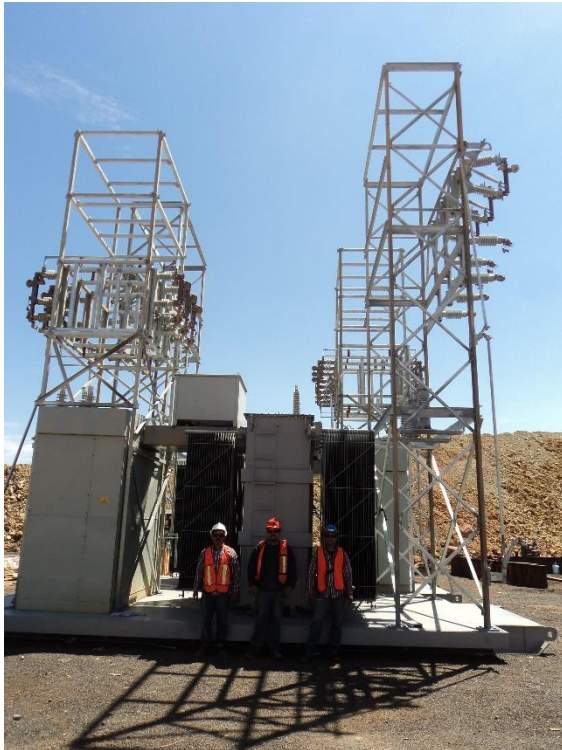
# Proyecto Subestaciones Moviles - Buenavista del Cobre, Cananea Son.

Se suministraron en total 5 subestaciones Moviles conformadas por :  
5 transformadores de 10 MVA's 34.5kV en el Primario 7.2/4.16-4.16-2.4 kV Tension Dual  
en el Secundario y 5 Interruptores Metal Clad Mca Eaton.  
Y 3 Transformadores de 10 MVA's como respaldo.



# Proyecto Subestaciones Mviles - Buenavista del Cobre, Cananea Son.

Las subestaciones Alimentan a Perforadoras y Palas de carga con capacidad de 400 Toneladas.



# Proyecto Subestaciones Moviles - Buenavista del Cobre, Cananea Son.

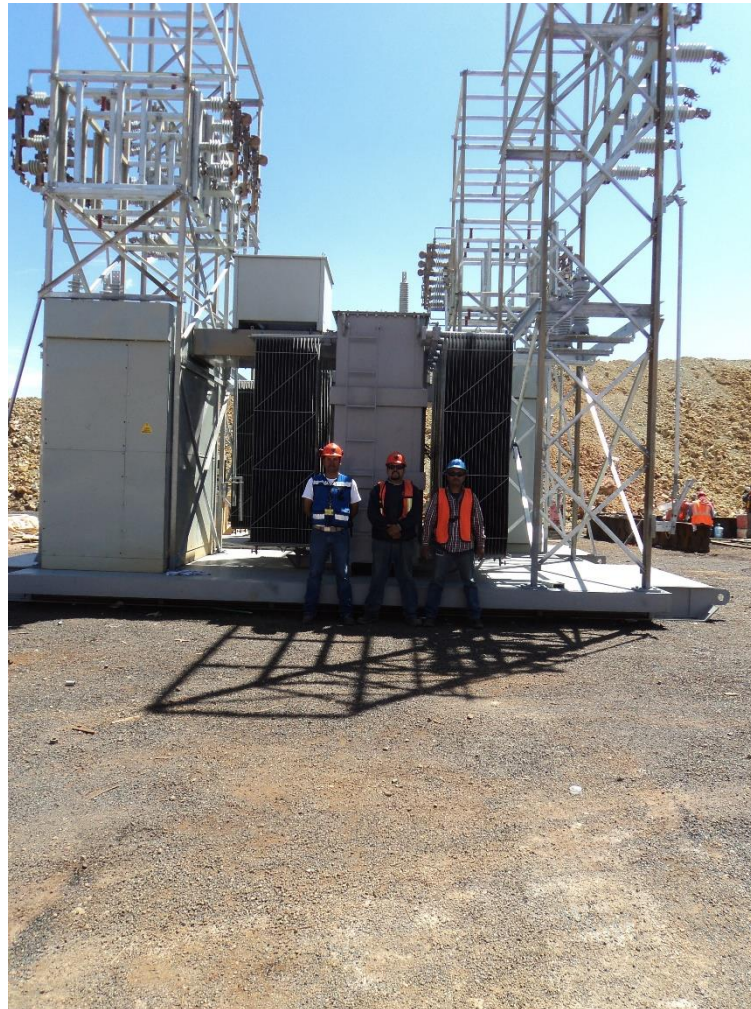
Montaje e Instalacion:

Estructura, Apartar rayos, transformador y Tablero sobre Base Deslizable.



# Proyecto Subestaciones Moviles - Buenavista del Cobre, Cananea Son.

Montaje e Instalacion:  
Realizado por el Personal de IMESA.



## Otros Proyectos con Buenavista del Cobre:

Suministro de Transformadores y Tableros para el desarrollo de Centro comercial, Club y Canchas para la Comunidad de Cananea, Son.

8 - Transformadores de 5 MVA's

